

## Anmeldung:

# Angst im Betrieb

Krisenstrategien für Menschen im Betrieb

22.-24.10.2021

Mitgliedsnummer (falls vorhanden)

Name, Vorname

Straße, Hausnummer

PLZ, Ort

telefonische Erreichbarkeit

E-Mail

ver.di Bezirk

Betrieb

Anmerkungen

Ich bin damit einverstanden, dass meine Daten zum Zweck der Bearbeitung der Seminarorganisation und weiteren Bildungsplanung der Gewerkschaft ver.di und ihrer Bildungsträger mithilfe der elektronischen Datenverarbeitung gespeichert und verarbeitet werden. Bestimmungen zum **Datenschutz** werden eingehalten. Weitere Hinweise zum Datenschutz unter [datenschutz.verdi.de](http://datenschutz.verdi.de)

Ort, Datum

Unterschrift

## Anreise zum ver.di Bildungszentrum „Das Bunte Haus“

### ... mit der Bahn

Du kannst bis Bielefeld-Sennestadt fahren.

- weiter per Shuttle oder Taxi  
Gib uns einfach frühzeitig deine Ankunftszeit durch (05205-9100-0), dann holen wir dich gerne am Bahnhof in Bielefeld-Sennestadt ab. Oder du bestellst dir auf eigene Kosten ein Taxi bei der Bielefelder Taxizentrale unter der Nummer 0521-97111.

Du kannst bis zum Hauptbahnhof Bielefeld fahren

- weiter per Stadtbahn und Bus  
Gehe über den Bahnhofsvorplatz zur Stadtbahn Linie 1 (Richtung Senne) und fahre damit bis zur Endstation. Hier steigst du um in die Buslinie 135 (Richtung Württemberger Allee) und fährst wieder bis zur Endstation. Von dort aus sind es noch rund 15 min. Fußweg bis ins Bunte Haus.

### ... mit dem PKW

**Achtung!** Aufgrund aktueller Baustellen empfehlen wir, für die Anreise ein Navigationsgerät und einen Online-Routenplaner zu verwenden.

Fahre über die Autobahn A2 bis zur Abfahrt Bielefeld/Süd. Biege an der Abfahrt rechts auf die L 756 ab. Biege an der nächsten Ampelkreuzung links in die Lämershagener Straße in Richtung Bielefeld-Hillegossen ein. Folge der ausgewiesenen Umleitung U8 zum Senner Hellweg. Auf dem Senner Hellweg befindet sich ein Hinweisschild zum »Bunten Haus«.

Fahre über die Autobahn A33 bis zur Ausfahrt Bielefeld-Senne. Wende dich an der Kreuzung rechts in Richtung Senne und folge der Buschkampstraße bis zur Paderborner Straße. Fahre dann rechts Richtung Bielefeld Sennestadt. Biege dann links in die Lämershagener Straße Richtung Bielefeld-Hillegossen ein und folge der Umleitung U8 zum Senner Hellweg.

**Weitere Informationen zum Bunten Haus:**  
[www.biz-bielefeld.verdi.de](http://www.biz-bielefeld.verdi.de)

V.i.S.d.P.: DGB Bildungswerk NRW e.V. c/o ver.di LBZ NRW, Abt. Bildung,  
Karlstraße 123-127, 40210 Düsseldorf

Bildung  
bewegt...

# Angst im Betrieb

## Krisenstrategien für Menschen im Betrieb

22. – 24. Oktober 2021

„Das Bunte Haus“  
Bielefeld-Sennestadt

DGB BILDUNGS  
WERK NRW

ver.di

# Angst im Betrieb

## Krisenstrategien für Arbeitnehmer\*innen

Unternehmenskrisen, Restrukturierungen, Personalabbau...Solche und ähnliche große Veränderungen lösen bei Arbeitnehmer\*innen meist massive Ängste aus. Im schlimmsten Fall kommen Mobbing und Angriffe auf die Mitbestimmung hinzu. Wie wir im Betrieb auch in schwierigen Zeiten einen kühlen Kopf bewahren, darüber sprechen wir in diesem Seminar.

Menschen in Angst handeln immer wieder irrational. Angstursachen werden verleugnet oder auf das soziale Umfeld projiziert. Das macht es für uns oft sehr schwer, gemeinsam mit der Belegschaft zu agieren. Deshalb nähern wir uns dem Thema Angst im Betrieb zunächst mit theaterpädagogischen Methoden und leuchten die psychologischen Hintergründe aus:

- Unterschiede zwischen Angst und Furcht
- Angstreaktionen erkennen und verstehen
- Was ist problemorientiertes coping?

Anschließend entwickeln wir gemeinsam Strategien, wie wir in Krisensituationen angemessen reagieren:

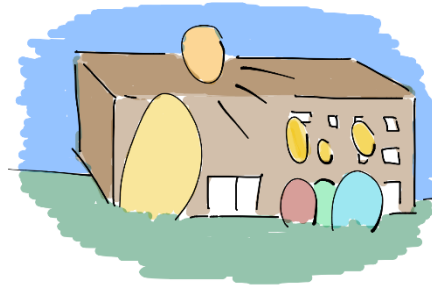
- Der Ausweg aus dem Hiob-Dilemma
- Betroffene zu Beteiligten machen
- Konfliktträger positionieren
- Agieren statt reagieren
- Unterstützung organisieren

### Ziel:

Die Teilnehmenden erhalten das Rüstzeug, um in bedrohlichen Situationen im Betrieb gute Lösungen gemeinsam mit anderen durchzusetzen.

### Zielgruppe:

Interessierte Arbeitnehmer\*innen und Beamt\*innen in Betrieben und Dienststellen



### Hinweise:

- Die Kosten für Unterkunft und Verpflegung sowie Fahrtkosten für öffentliche Verkehrsmittel der 2. Klasse, werden für ver.di Mitglieder aus NRW durch ver.di NRW übernommen. Eine Anreise im privaten Pkw erfolgt immer auf eigene Gefahr. Seminarteilnehmer\*innen, die mit dem eigenen Pkw anreisen, erhalten die Kilometersätze der DB für die Hin- und Rückfahrt. Ausnahmen müssen **vor** dem Seminar mit uns abgesprochen werden.
- Unsere Seminare richten sich ausdrücklich auch an Menschen mit Behinderung. Um einen barrierefreien Zugang zu ermöglichen, brauchen wir bereits bei der Anmeldung einen entsprechenden Hinweis über die benötigte Unterstützung.
- Nicht-Mitglieder sind willkommen, tragen jedoch die anteiligen Seminarkosten, die Kosten für Unterkunft und Verpflegung sowie ihre Reisekosten selbst. Die Rechnungsstellung erfolgt nach dem Seminar.

### Termin:

22.-24.10.2021  
(Beginn 17 Uhr/Ende 15 Uhr)

### Ort:

ver.di Bildungsstätte „Das Bunte Haus“,  
Senner Hellweg 461  
33689 Bielefeld

### Dieses Seminar wird durchgeführt vom:

DGB-Bildungswerk NRW e.V. c/o  
ver.di Landesbezirk NRW  
Karlstraße 123-127  
40210 Düsseldorf

### Ansprechpartner\*innen:

Anika Teckentrup - Tel.: 0211 61824-325  
Thorsten Waschulewski - Tel.: 0211 61824-174

### Anmeldung:

Sandra Braun: - Tel.: 0211 61824-165  
bildung.nrw@verdi.de

Verantwortlich für Planung und Durchführung ist das DGB-Bildungswerk NRW e.V.

**DGB** BILDUNGSWERK NRW

Nordrhein-Westfalen

ver.di