

## Anmeldung:

# Rassismus in Betrieb und Dienststelle

24. bis 26.09.2021

Mitgliedsnummer (falls vorhanden)

Name, Vorname

Straße, Hausnummer

PLZ, Ort

telefonische Erreichbarkeit

E-Mail

ver.di Bezirk

Betrieb

Anmerkungen

Ich bin damit einverstanden, dass meine Daten zum Zweck der Bearbeitung der Seminarorganisation und weiteren Bildungsplanung der Gewerkschaft ver.di und ihrer Bildungsträger mithilfe der elektronischen Datenverarbeitung gespeichert und verarbeitet werden. Bestimmungen zum Datenschutz werden eingehalten. Weitere Hinweise zum Datenschutz unter [datenschutz.verdi.de](http://datenschutz.verdi.de)

Ort, Datum

Unterschrift

## Anreise zum ver.di Bildungszentrum „Das Bunte Haus“

### ... mit der Bahn

Du kannst bis Bielefeld-Sennestadt fahren.

- weiter per Shuttle oder Taxi  
Gib uns einfach frühzeitig deine Ankunftszeit durch (05205-9100-0), dann holen wir dich gerne am Bahnhof in Bielefeld-Sennestadt ab. Oder du bestellst dir auf eigene Kosten ein Taxi bei der Bielefelder Taxizentrale unter der Nummer 0521-97111.

Du kannst bis zum Hauptbahnhof Bielefeld fahren

- weiter per Stadtbahn und Bus  
Gehe über den Bahnhofsvorplatz zur Stadtbahn Linie 1 (Richtung Senne) und fahre damit bis zur Endstation. Hier steigst du um in die Buslinie 135 (Richtung Württemberger Allee) und fährst wieder bis zur Endstation. Von dort aus sind es noch rund 15 min. Fußweg bis ins Bunte Haus.

### ... mit dem PKW

**Achtung!** Aufgrund aktueller Baustellen empfehlen wir, für die Anreise ein Navigationsgerät und einen Online-Routenplaner zu verwenden.

Fahre über die Autobahn A2 bis zur Abfahrt Bielefeld/Süd. Biege an der Abfahrt rechts auf die L 756 ab. Biege an der nächsten Ampelkreuzung links in die Lämershagener Straße in Richtung Bielefeld-Hillegossen ein. Folge der ausgewiesenen Umleitung U8 zum Senner Hellweg. Auf dem Senner Hellweg befindet sich ein Hinweisschild zum »Bunten Haus«.

Fahre über die Autobahn A33 bis zur Ausfahrt Bielefeld-Senne. Wende dich an der Kreuzung rechts in Richtung Senne und folge der Buschkampstraße bis zur Paderborner Straße. Fahre dann rechts Richtung Bielefeld Sennestadt. Biege dann links in die Lämershagener Straße Richtung Bielefeld-Hillegossen ein und folge der Umleitung U8 zum Senner Hellweg.

**Weitere Informationen zum Bunten Haus:**  
[www.biz-bielefeld.verdi.de](http://www.biz-bielefeld.verdi.de)

V.i.S.d.P.: DGB Bildungswerk NRW e.V. c/o ver.di LBZ NRW, Abt. Bildung,  
Karlstraße 123-127, 40210 Düsseldorf

Bildung  
bewegt...

# Rassismus in Betrieb und Dienststelle - was tun?

24. bis 26.09.2021

„Das Bunte Haus“  
Bielefeld-Sennestadt



DGB BILDUNGS  
WERK NRW

ver.di

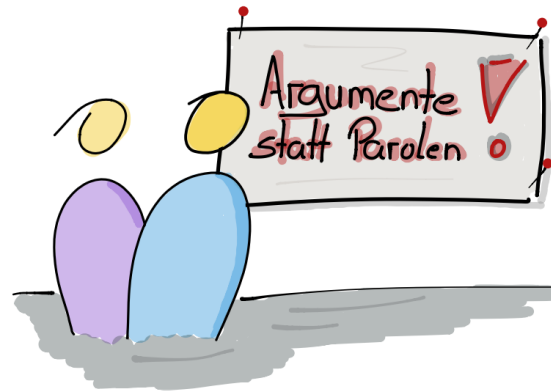
# Rassismus in Betrieb und Dienststelle - was tun?

Rassismus und rechte Parolen halten auch in unserer Arbeitswelt immer mehr Einzug. Meistens beginnt es sehr unterschwellig mit Sprüchen oder einfach mit entsprechender Gestik oder Mimik. Wenn es niemand stoppt, werden die Sprüche und auch Aktivitäten immer stärker.

Im Seminar wollen wir bereits gemachte Erfahrungen mit Euch analysieren und beleuchten. Wir schauen auf Möglichkeiten, wie Ihr Euch im Betrieb aktiv dagegenstellen könnt, auch mit Hilfe der gesetzlichen Interessenvertretungen (Betriebsrat und Personalrat, u.a.). Wir schauen auch darauf, was getan werden kann, wenn kein BR oder PR da ist.

Wir versuchen mit Euch, aktiv Erlebtes nachzustellen und anhand der Methode Forum-Theater Mittel und Wege zu finden, um im Alltag gegen Rassismus aufzutreten.

Dieses Seminar richtet sich an interessierte Arbeitnehmer\*innen und Beamt\*innen, auch/insbesondere, wenn sie bereits Erfahrung mit Rassismus im Betrieb gemacht haben.



## Hinweise:

- Die Kosten für Unterkunft und Verpflegung sowie Fahrtkosten für öffentliche Verkehrsmittel der 2. Klasse, werden für ver.di Mitglieder aus NRW durch ver.di NRW übernommen. Eine Anreise im privaten Pkw erfolgt immer auf eigene Gefahr. Seminarteilnehmer\*innen, die mit dem eigenen Pkw anreisen, erhalten die Kilometersätze der DB für die Hin- und Rückfahrt. Ausnahmen müssen **vor** dem Seminar mit uns abgesprochen werden.
- Unsere Seminare richten sich ausdrücklich auch an Menschen mit Behinderung. Um einen barrierefreien Zugang zu ermöglichen, brauchen wir bereits bei der Anmeldung einen entsprechenden Hinweis über die benötigte Unterstützung.
- Nicht-Mitglieder sind willkommen, tragen jedoch die anteiligen Seminarkosten, die Kosten für Unterkunft und Verpflegung sowie ihre Reisekosten selbst. Die Rechnungsstellung erfolgt nach dem Seminar.

## Termine:

24. bis 26.09.2021  
(Beginn 17 Uhr / Ende 15 Uhr)

## Ort:

ver.di Bildungsstätte „Das Bunte Haus“,  
Senner Hellweg 461  
33689 Bielefeld

## Dieses Seminar wird durchgeführt vom:

DGB-Bildungswerk NRW e.V. c/o  
ver.di Landesbezirk NRW  
Karlstraße 123-127  
40210 Düsseldorf

## Ansprechpartner\*innen:

Thorsten Waschulewski - Tel.: 0211 61824-174  
Anika Teckentrup - Tel.: 0211 61824-325

## Anmeldung:

Sandra Braun: - Tel.: 0211 61824-165  
bildung.nrw@verdi.de

Verantwortlich für Planung und Durchführung ist das DGB-Bildungswerk NRW e.V.

**DGB** BILDUNGS  
WERK NRW